

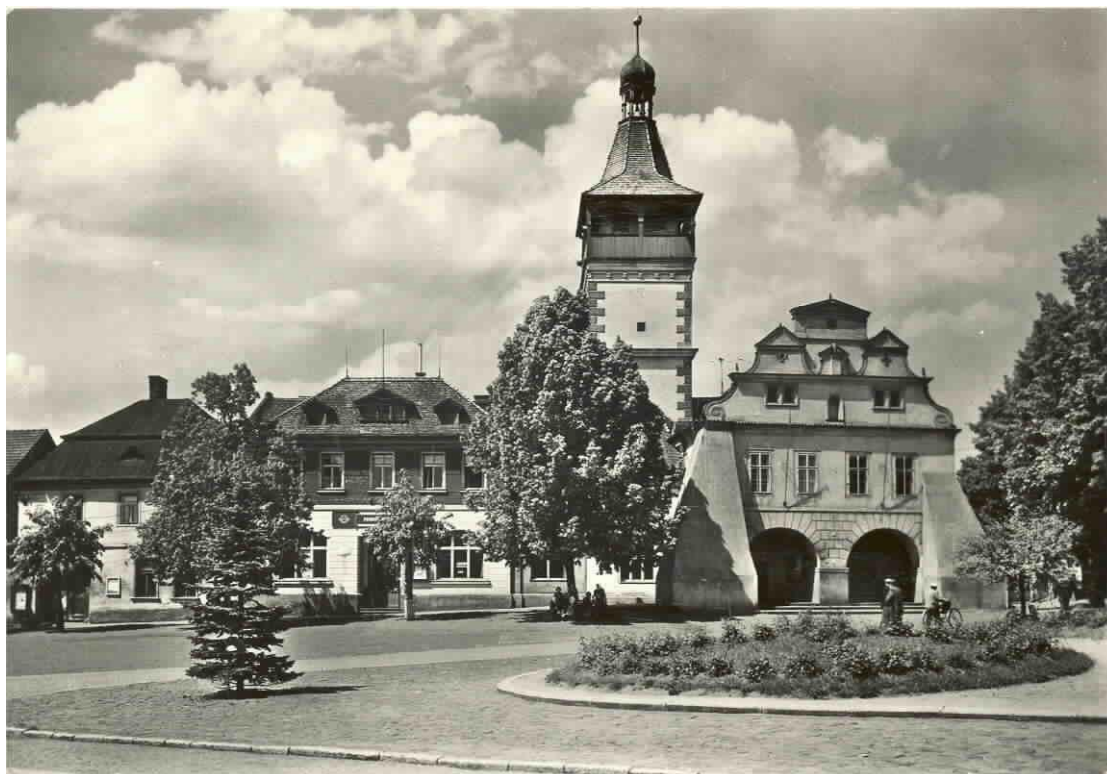
Základní organizace Českého svazu chovatelů v Dobrovici

Vás zve k obeslání a návštěvě

MÍSTNÍ VÝSTAVY

Králíků, drůbeže a holubů

která se koná dne 10. října 2015
v chovatelském areálu v Dobrovici



Výstavní podmínky

1. Výstavu lze obeslat čistokrevnými králíky a drůbeží.
2. Vyplněnou přihlášku ve všech kolonkách zašlete na adresu: Václav Klacek, Na Kozině 10/14, Mladá Boleslav, 29301, tel: 602 821 880, nebo na mail: sametka40@seznam.cz
3. Příjem přihlášených zvířat se bude konat ve čtvrtek 8. října 2015 od 14.⁰⁰ do 19.⁰⁰ hodin v chovatelském areálu Dobrovice.
4. U prodejních zvířat musí být přiložen rodokmen a uvedena pevná prodejní cena. Majitel prodejních zvířat obdrží v případě prodeje požadovanou částku. Kupujícímu bude k prodejní ceně připočtena přírážka 10% ve prospěch výstavní pokladny. **Prodejní králíci bez dodaných rodokmenů se nebudou prodávat!**
5. **Veškerý prodej zvířat bude uskutečňován výhradně přes prodejní kancelář.**
6. Každý vystavovatel uhradí 10.- Kč za klec a 30.- Kč katalog. Mladí chovatelé, kteří v přihlášce uvedou značku „MCH“ jsou osvobozeni od platby klecného. Poplatky budou vybírány při příjmu zvířat na výstavu.
7. Výstavní výbor ručí za řádné ustájení a krmení zvířat na výstavě, neručí však za uhynutí zvířat během dopravy.
8. **VETERINÁRNÍ PODMÍNKY:**
 - a. Veterinární potvrzení nebude od vystavovatelů vyžadováno.
 - b. Všechna dovezená a vystavovaná zvířata musí být klinicky zdravá, za jejich zdravotní stav plně zodpovídá chovatel.
 - c. Doporučená veterinární prevence u králíků – očkování celého chovu proti moru a MXT, provedeno nejméně 3 týdny až 6 měsíců před konáním výstavy.
 - d. Doporučená veterinární prevence u hrabavé drůbeže – v imunitě proti pseudomoru.
 - e. Doporučená veterinární prevence u holubů – očkování proti paramixoviróze 3 týdny až 6 měsíců před konáním výstavy
 - f. Nemocná zvířata nebudou na výstavu přijata, v případě podezření na nemoc v průběhu výstavy, budou tato zvířata z výstavy vyloučena.
9. Výstava končí v sobotu 10. října 2015 v 15.⁰⁰ hodin. Zvířata se budou vydávat vystavovatelům po ukončení výstavy.

